

埼玉県機構図（平成二十四年四月一日）

知事 定数 6,750人 11部101課119所

副知事

事務局 定数 66人

（知事室長）

企画財政部

総務部

県民生活部

危機管理防災部

環境部

福祉部

保健医療部

産業労働部

農林部

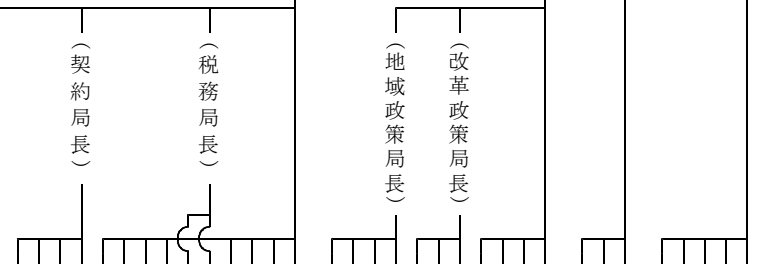
県土整備部

都市整備部

（会計管理者）

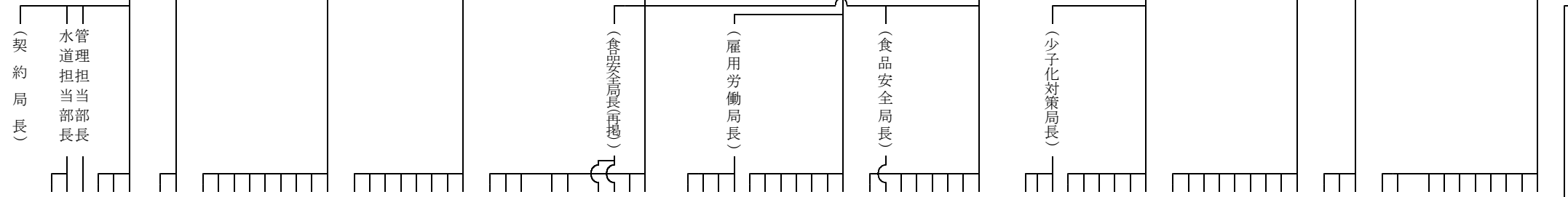
企業局

（契約局長）



秘書課 総務課 文書課 事務課 企画課 財政課 総務課 監査課 入札審査課 入札審査課 入札審査課

東京事務所 地域振興センター ⑨（南根 北西部 秩父 東部 県央 川越 比企 西部）



総務課 文書課 事務課 企画課 財政課 総務課 監査課 入札審査課 入札審査課 入札審査課

水質管理センター ⑤（大久保 庄和 行田 新三郷 吉見） 地域整備事務所 八潮新都市建設事務所 大宮公園事務所 ③（川越 熊谷 越谷）

